

## TURBINA DE CANAL LATERAL DE SIMPLE ETAPA SINGLE STAGE SIDE CHANNEL BLOWER

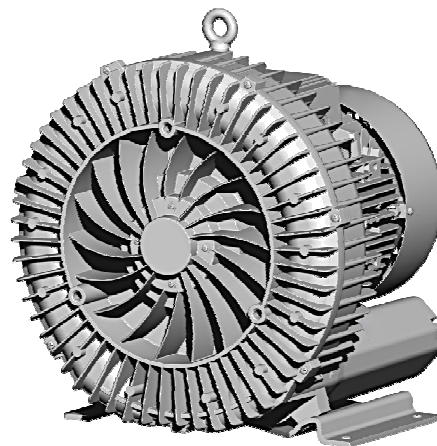
### SERIES HSC0530-1M

#### Características técnicas:

- **Robustas y fiables:** fabricadas en fundición de aluminio y adecuadas para el funcionamiento en continuo. Larga duración.
- **Bajo nivel sonoro:** Silenciadores de aspiración e impulsión incorporados de serie.
- **Motores eficientes:** equipadas con motores de inducción de 50/60 Hz de bajo consumo, protección IP 55 y clase de aislamiento F, refrigerados mediante ventilador. Protector térmico incorporado.
- **Sin mantenimiento:** rodetes sin desgaste, libres de cualquier contacto.
- **Respetuosa con el medio ambiente:** tecnología libre de aceite. Aire o gas transportado libre de cualquier contaminación.
- **Fácil instalación:** montaje en posición vertical u horizontal y adecuada para un control variable de la velocidad.
- **A medida:** para las necesidades específicas y aplicaciones del cliente.

#### Technical features:

- **Robust and reliable:** made in die cast aluminum and suitable for continuous operation. Long durability.
- **Low noise level:** suction and blowing silencers incorporated.
- **Efficient motors:** equipped with fan cooled low consumption 50/60 Hz induction motors, IP 55 protection and insulation class F. Built-in overheat protection.
- **Maintenance-free:** non-contacting impellers.
- **Environmentally safe:** oil free technology. Air or gas transported free of any contamination.
- **User-friendly:** through vertical and horizontal mounting position and suited for variable speed control.
- **Customized:** for your specific needs and applications.



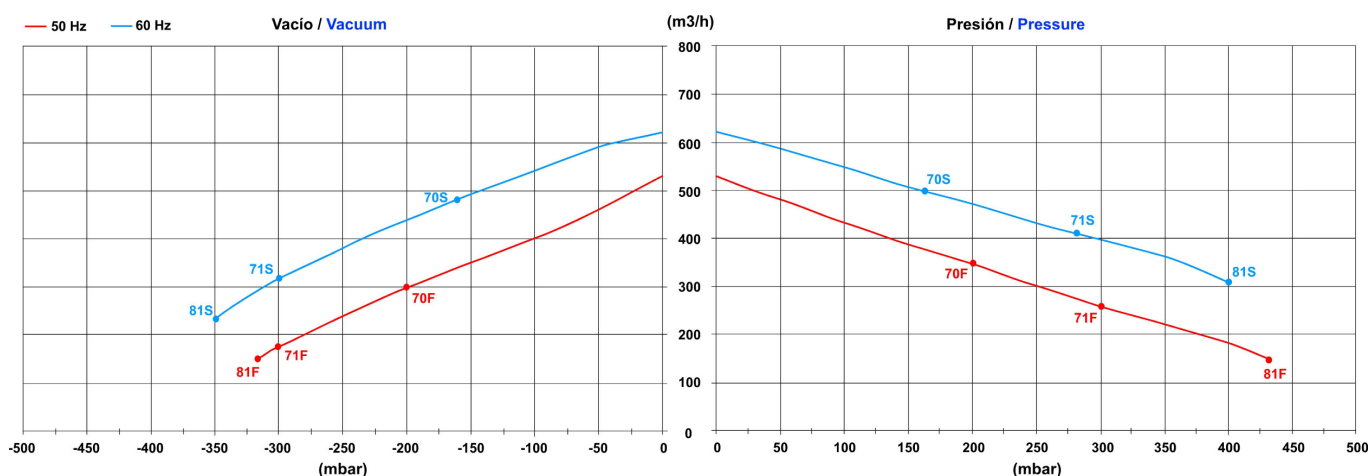
CE

Modelo Model	Frec. Freq. (Hz)	Caudal máx. Max. Airflow (m <sup>3</sup> /h)	Vacío máx. Max. Vacuum (mbar)	Presión máx. Max. Pressure (mbar)	Potencia Output (Kw)	Tensión Voltage (V) <sup>1)</sup>	Consumo Current (A)	Nivel sonoro Noise Level (dB(A)) <sup>2)</sup>	Curva Curve (Nº)	Peso Weight (Kg)
HSC0530-1MT401-7	50	530	-200	200	4.0	Δ 345-415 / Y 600-720	Δ 9.5 / Y 5.5	70	70F	54
	60	620	-160	160	4.6	Δ 380-480 / Y 660-720	Δ 9.5 / Y 5.5	74	70S	
HSC0530-1MT551-7	50	530	-300	300	5.5	Δ 345-415 / Y 600-720	Δ 12.9 / Y 7.4	70	71F	63
	60	620	-300	280	6.3	Δ 380-480 / Y 660-720	Δ 12.9 / Y 7.45	74	71S	
HSC0530-1MT751-7	50	530	-320	430	7.5	Δ 345-415 / Y 600-720	Δ 16.7 / Y 9.6	70	81F	66
	60	620	-350	400	8.6	Δ 380-480 / Y 660-720	Δ 17.3 / Y 10.0	74	81S	

<sup>1)</sup> Disponibles otros voltajes bajo pedido / *Other voltages are available on request.*

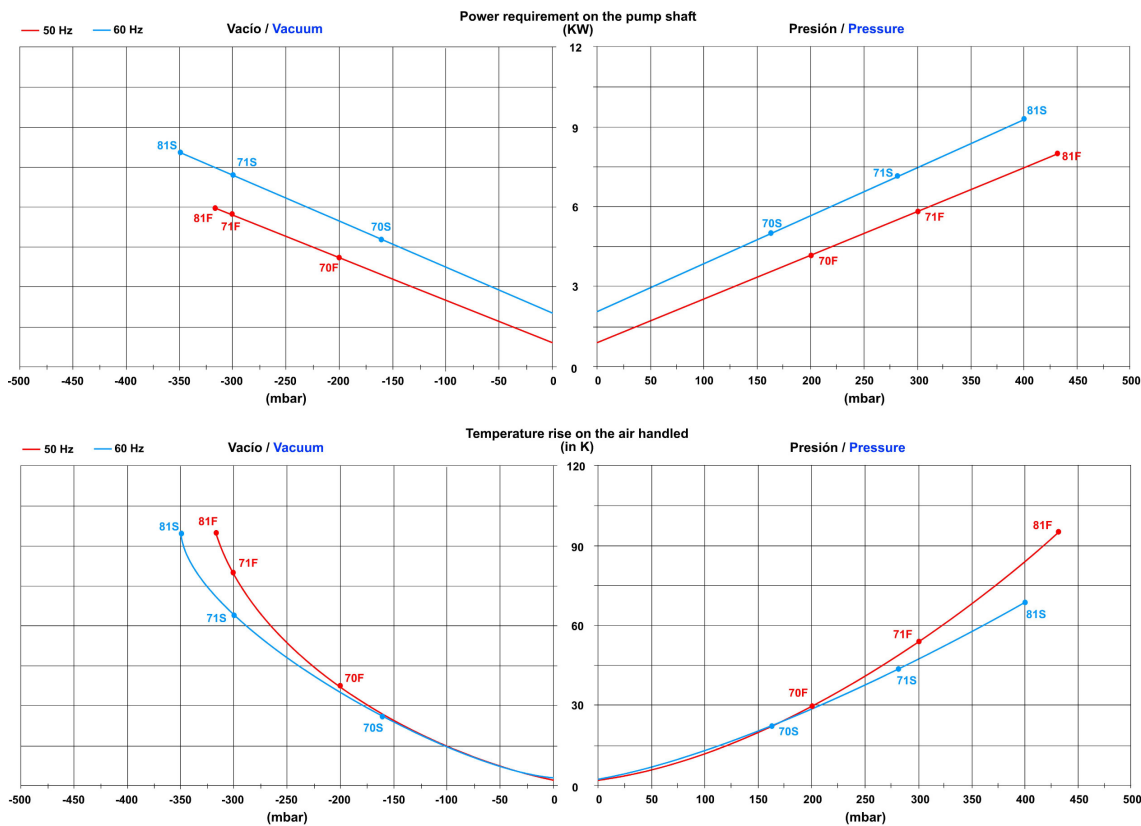
<sup>2)</sup> Nivel sonoro medido de acuerdo a la norma EN ISO 3744 a 1 m de distancia con mangueras conectadas / *Noise level measurement according to EN ISO 3744 at 1 m distance with hoses connected.*

#### Caudal aspirado / Suction capacity



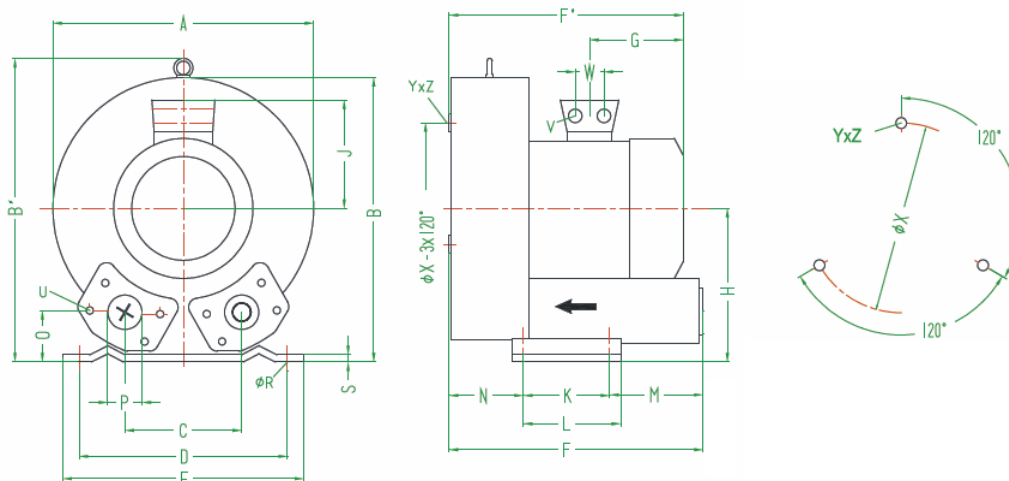
Caudal de aire medido en la admisión a una presión atmosférica de 1013 (mbar abs.) y una temperatura de 15°C. Tolerancia: ± 10%.  
*Airflow measured at inlet port and 1013 (mbar abs.) atmospheric pressure and a temperature of 15°C. Tolerance: ± 10%.*

**Curvas de potencia y temperatura / Power and temperatura curves**



Curvas de rendimiento basadas en aire a una temperatura de 15 °C (288 K) y presión atmosférica de 1013 mbar con una tolerancia de +/- 10 %.  
 The performance curves are based on air at a temperature of 15 °C (288 K) and an atmospheric pressure of 1013 mbar with a tolerance of +/- 10 %.

**Dimensiones / Dimensions**



Modelo / Model	A	B	B'	C	D	E	F	F'	G	H	J	K	L	M	N
HSC0530-1MT401-7	451	461	509	152	356	394	433	450	230	240	148	170	217	140	124
HSC0530-1MT551-7	451	461	509	152	356	394	433	477	226	240	167	170	217	140	124
HSC0530-1MT751-7	451	461	509	152	356	394	433	477	226	240	167	170	217	140	124
Modelo / Model	O	ØP	ØR	S	V	W	ØX	Y x Z	X-Holes						
HSC0530-1MT401-7	65	2 1/2"	15	6	4 x M32 x 1.5	42	286	M12 x 20	0° / 120° / 240°						
HSC0530-1MT551-7	65	2 1/2"	15	6	4 x M32 x 1.5	42	286	M12 x 20	0° / 120° / 240°						
HSC0530-1MT751-7	65	2 1/2"	15	6	4 x M32 x 1.5	42	286	M12 x 20	0° / 120° / 240°						

Dimensiones en mm. / Dimensions in mm.