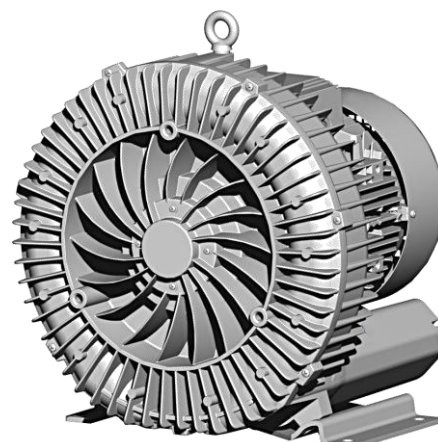


**TURBINA DE CANAL LATERAL DE SIMPLE ETAPA**  
**SINGLE STAGE SIDE CHANNEL BLOWER**
**SERIES HSC0270-1M**
**Características técnicas:**

- **Robustas y fiables:** fabricadas en fundición de aluminio y adecuadas para el funcionamiento en continuo. Larga duración.
- **Bajo nivel sonoro:** Silenciadores de aspiración e impulsión incorporados de serie.
- **Motores eficientes:** equipadas con motores de inducción de 50/60 Hz de bajo consumo, protección IP 55 y clase de aislamiento F, refrigerados mediante ventilador. Protector térmico incorporado.
- **Sin mantenimiento:** rodetes sin desgaste, libres de cualquier contacto.
- **Respetuosa con el medio ambiente:** tecnología libre de aceite. Aire o gas transportado libre de cualquier contaminación.
- **Fácil instalación:** montaje en posición vertical u horizontal y adecuada para un control variable de la velocidad.
- **A medida:** para las necesidades específicas y aplicaciones del cliente.

**Technical features:**

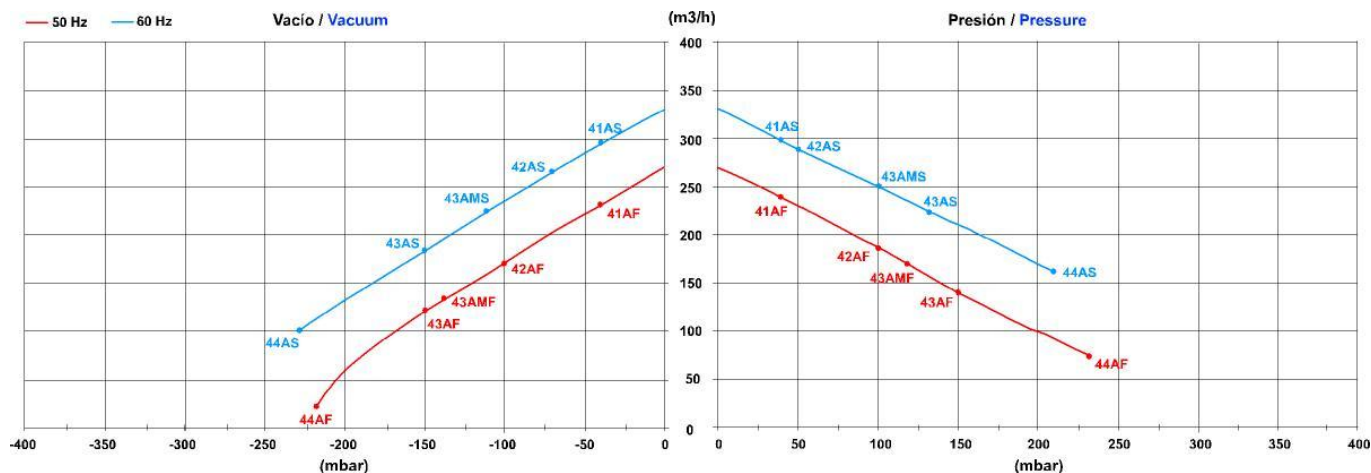
- **Robust and reliable:** made in die cast aluminum and suitable for continuous operation. Long durability.
- **Low noise level:** suction and blowing silencers incorporated.
- **Efficient motors:** equipped with fan cooled low consumption 50/60 Hz induction motors, IP 55 protection and insulation class F. Built-in overheat protection.
- **Maintenance-free:** non-contacting impellers.
- **Environmentally safe:** oil free technology. Air or gas transported free of any contamination.
- **User-friendly:** through vertical and horizontal mounting position and suited for variable speed control.
- **Customized:** for your specific needs and applications.



Modelo Model	Frec. Freq. (Hz)	Caudal máx. Max. Airflow (m <sup>3</sup> /h)	Vacío máx. Max. Vacuum (mbar)	Presión máx. Max. Pressure (mbar)	Potencia Output (Kw)	Tensión Voltage (V) <sup>1)</sup>	Consumo Current (A)	Nivel sonoro Noise Level (dB(A)) <sup>2)</sup>	Curva Curve (Nº)	Peso Weight (Kg)
HSC0270-1MT850-6	50	270	-40	40	0.85	Δ 200-240 / Y 345-415	Δ 4.0 / Y 2.3	65	41AF	21
	60	330	-40	40	0.95	Δ 220-275 / Y 380-480	Δ 4.2 / Y 2.4	71	41AS	
HSC0270-1MT131-6	50	270	-100	100	1.3	Δ 200-240 / Y 345-415	Δ 6.6 / Y 3.8	65	42AF	23
	60	330	-70	50	1.5	Δ 220-275 / Y 380-480	Δ 6.9 / Y 4.0	71	42AS	
HSC0270-1MA151-1	50	270	-140	120	1.5	230	9	65	43AMF	26
	60	330	-110	100	1.75	230	10	71	43AMS	
HSC0270-1MT161-6	50	270	-150	150	1.6	Δ 200-240 / Y 345-415	Δ 7.5 / Y 4.3	65	43AF	24
	60	330	-150	130	2.05	Δ 220-275 / Y 380-480	Δ 7.6 / Y 4.4	71	43AS	
HSC0270-1MT221-6	50	270	-220	230	2.2	Δ 200-240 / Y 345-415	Δ 9.7 / Y 5.6	65	44AF	26
	60	330	-230	210	2.55	Δ 220-275 / Y 380-480	Δ 10.3 / Y 6.0	71	44AS	

<sup>1)</sup> Disponibles otros voltajes bajo pedido/ *Other voltages are available on request.*

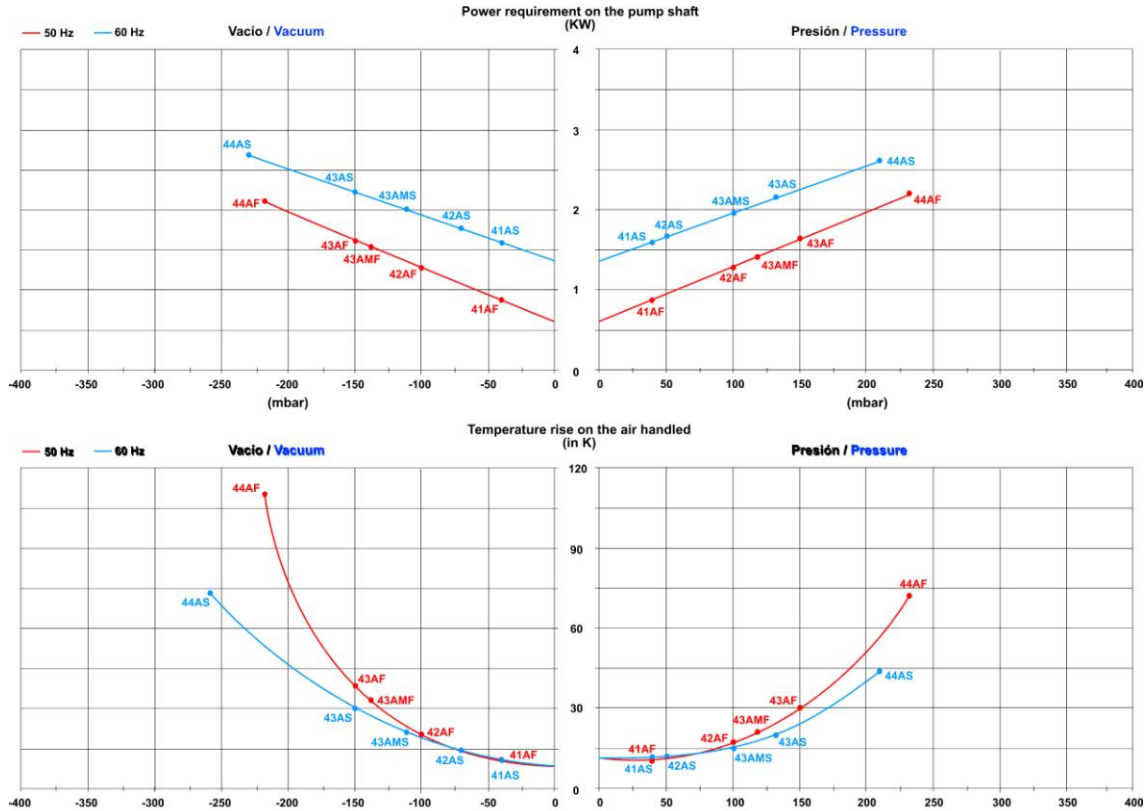
<sup>2)</sup> Nivel sonoro medido de acuerdo a la norma EN ISO 3744 a 1 m de distancia con mangueras conectadas / *Noise level measurement according to EN ISO 3744 at 1 m distance with hoses connected.*

**Caudal aspirado / Suction capacity**


Caudal de aire medido en la admisión a una presión atmosférica de 1013 (mbar abs.) y una temperatura de 15°C. Tolerancia: ± 10%.  
*Airflow measured at inlet port and 1013 (mbar abs.) atmospheric pressure and a temperature of 15°C. Tolerance: ± 10%.*

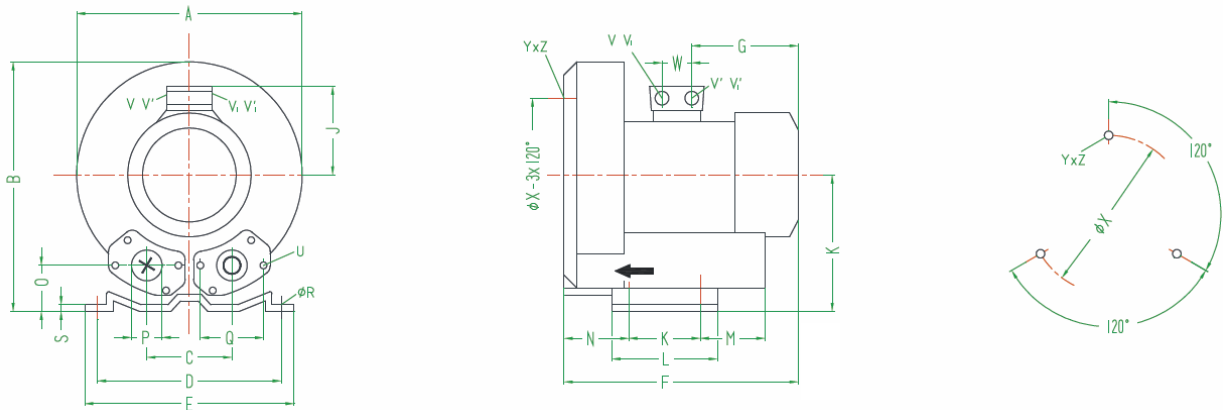
**TURBINA DE CANAL LATERAL DE SIMPLE ETAPA**  
**SINGLE STAGE SIDE CHANNEL BLOWER**

**Curvas de potencia y temperatura / Power and temperature curves**



Curvas de rendimiento basadas en aire a una temperatura de 15 °C (288 K) y presión atmosférica de 1013 mbar con una tolerancia de +/- 10 %.  
 The performance curves are based on air at a temperature of 15 °C (288 K) and an atmospheric pressure of 1013 mbar with a tolerance of +/- 10 %.

**Dimensiones / Dimensions**



Modelo / Model	A	B	C	D	E	F	G	H	J	K	L	M	N	O	P	Q	ØR
HSC0270-1MT850-6	334	337	120	260	295	334	160	175	120	115	155	96	87	48	2"	83	14
HSC0270-1MT131-6	334	337	120	260	295	334	160	175	120	115	155	96	87	48	2"	83	14
HSC0270-1MA151-1	334	337	120	260	295	365	191	175	128	115	155	96	87	48	2"	83	14
HSC0270-1MT161-6	334	337	120	260	295	365	191	175	128	115	155	96	87	48	2"	83	14
HSC0270-1MT221-6	334	337	120	260	295	365	191	175	128	115	155	96	87	48	2"	83	14
Modelo / Model	S	U	V	V'	V1	V1'	Y x Z	X	ØX	W							
HSC0270-1MT850-6	4	M8 x 17	-	-	M25 x 1.5	M16 x 1.5	M8 x 20	0° / 120° / 240°	200	29							
HSC0270-1MT131-6	4	M8 x 17	-	-	M25 x 1.5	M16 x 1.5	M8 x 20	0° / 120° / 240°	200	29							
HSC0270-1MA151-1	4	M8 x 17	M16 x 1.5	M25 x 1.5	-	-	M8 x 20	0° / 120° / 240°	200	29							
HSC0270-1MT161-6	4	M8 x 17	-	-	M25 x 1.5	M16 x 1.5	M8 x 20	0° / 120° / 240°	200	29							
HSC0270-1MT221-6	4	M8 x 17	-	-	M25 x 1.5	M16 x 1.5	M8 x 20	0° / 120° / 240°	200	29							

Dimensiones en mm. / Dimensions in mm.