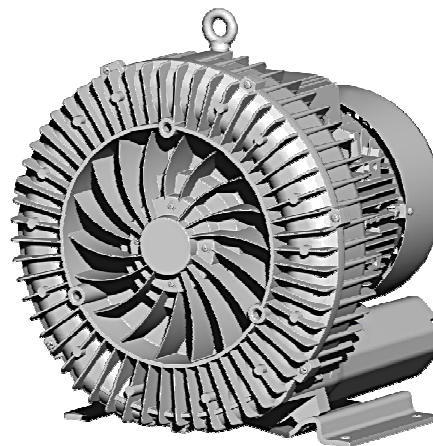


SERIES HSC0210-1M
Características técnicas:

- **Robustas y fiables:** fabricadas en fundición de aluminio y adecuadas para el funcionamiento en continuo. Larga duración.
- **Bajo nivel sonoro:** Silenciadores de aspiración e impulsión incorporados de serie.
- **Motores eficientes:** equipadas con motores de inducción de 50/60 Hz de bajo consumo, protección IP 55 y clase de aislamiento F, refrigerados mediante ventilador. Protector térmico incorporado.
- **Sin mantenimiento:** rodetes sin desgaste, libres de cualquier contacto.
- **Respetuosa con el medio ambiente:** tecnología libre de aceite. Aire o gas transportado libre de cualquier contaminación.
- **Fácil instalación:** montaje en posición vertical u horizontal y adecuada para un control variable de la velocidad.
- **A medida:** para las necesidades específicas y aplicaciones del cliente.

Technical features:

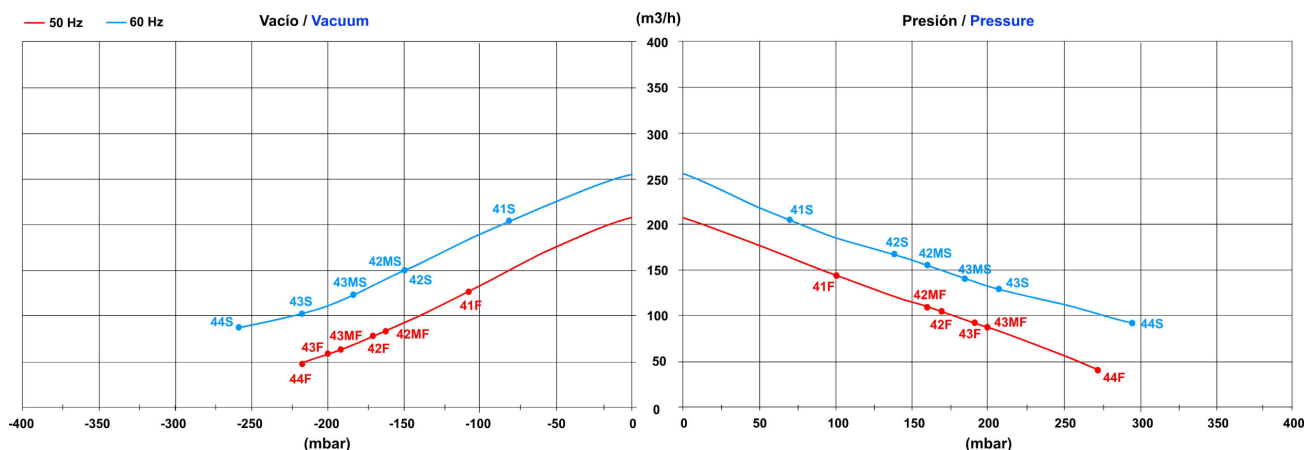
- **Robust and reliable:** made in die cast aluminum and suitable for continuous operation. Long durability.
- **Low noise level:** suction and blowing silencers incorporated.
- **Efficient motors:** equipped with fan cooled low consumption 50/60 Hz induction motors, IP 55 protection and insulation class F. Built-in overheat protection.
- **Maintenance-free:** non-contacting impellers.
- **Environmentally safe:** oil free technology. Air or gas transported free of any contamination.
- **User-friendly:** through vertical and horizontal mounting position and suited for variable speed control.
- **Customized:** for your specific needs and applications.



Modelo <i>Model</i>	Frec. <i>Freq.</i> (Hz)	Caudal máx. <i>Max. Airflow</i> (m ³ /h)	Vacío máx. <i>Max. Vacuum</i> (mbar)	Presión máx. <i>Max. Pressure</i> (mbar)	Potencia Output (Kw)	Tensión Voltage (V) ¹⁾	Consumo Current (A)	Nivel sonoro Noise Level (dB(A)) ²⁾	Curva Curve (Nº)	Peso Weight (Kg)
HSC0210-1MT850-6	50	210	-110	100	0.85	Δ 200-240 / Y 345-415	Δ 4.0 / Y 2.3	64	41F	20
	60	255	-80	70	0.95	Δ 220-275 / Y 380-480	Δ 4.2 / Y 2.4	70	41S	
HSC0210-1MA131-1	50	210	-160	160	1.3	230	7.3	64	42MF	23
	60	255	-150	160	1.5	230	8.3	70	42MS	
HSC0210-1MT131-6	50	210	-170	170	1.3	Δ 200-240 / Y 345-415	Δ 6.6 / Y 3.8	64	42F	21
	60	255	-150	140	1.5	Δ 220-275 / Y 380-480	Δ 6.9 / Y 4.0	70	42S	
HSC0210-1MA151-1	50	210	-190	200	1.5	230	9	64	43MF	24
	60	255	-180	180	1.75	230	10	70	43MS	
HSC0210-1MT161-6	50	210	-200	190	1.6	Δ 200-240 / Y 345-415	Δ 7.5 / Y 4.3	64	43F	23
	60	255	-220	210	2.05	Δ 220-275 / Y 380-480	Δ 7.6 / Y 4.4	70	43S	
HSC0210-1MT221-6	50	210	-220	270	2.2	Δ 200-240 / Y 345-415	Δ 9.7 / Y 5.6	64	44F	25
	60	255	-260	290	2.55	Δ 220-275 / Y 380-480	Δ 10.3 / Y 6.0	70	44S	

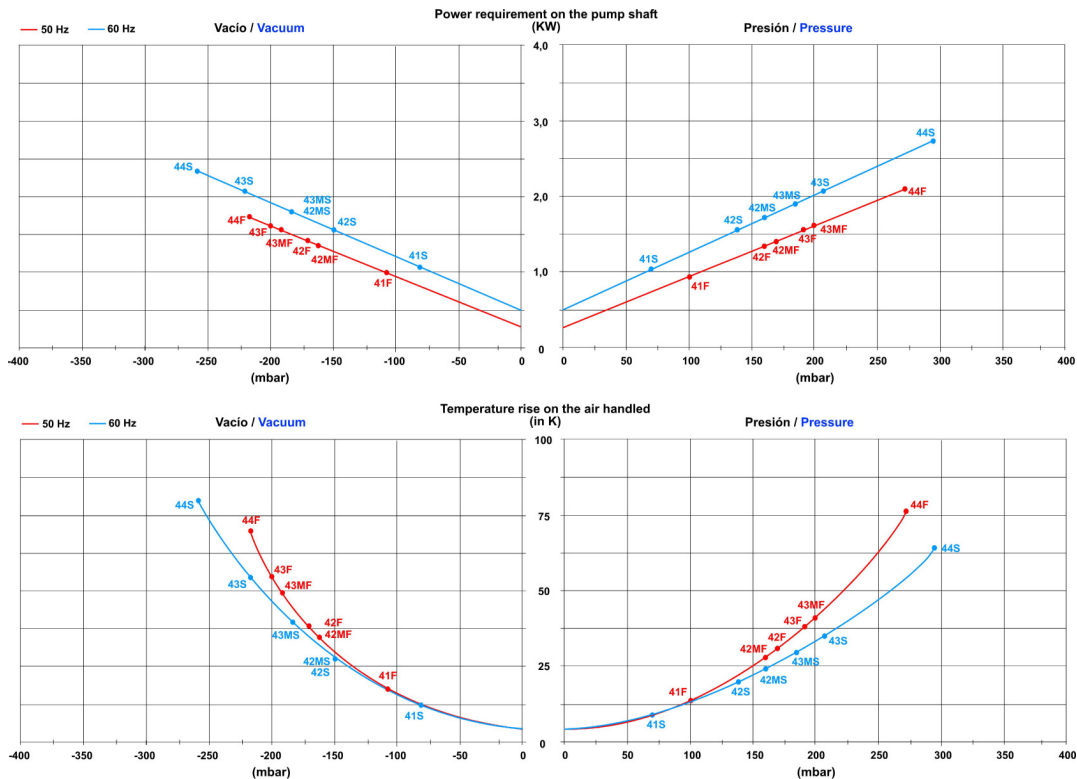
¹⁾ Disponibles otros voltajes bajo pedido/ *Other voltages are available on request.*

²⁾ Nivel sonoro medido de acuerdo a la norma EN ISO 3744 a 1 m de distancia con mangueras conectadas / *Noise level measurement according to EN ISO 3744 at 1 m distance with hoses connected.*

Caudal aspirado / Suction capacity


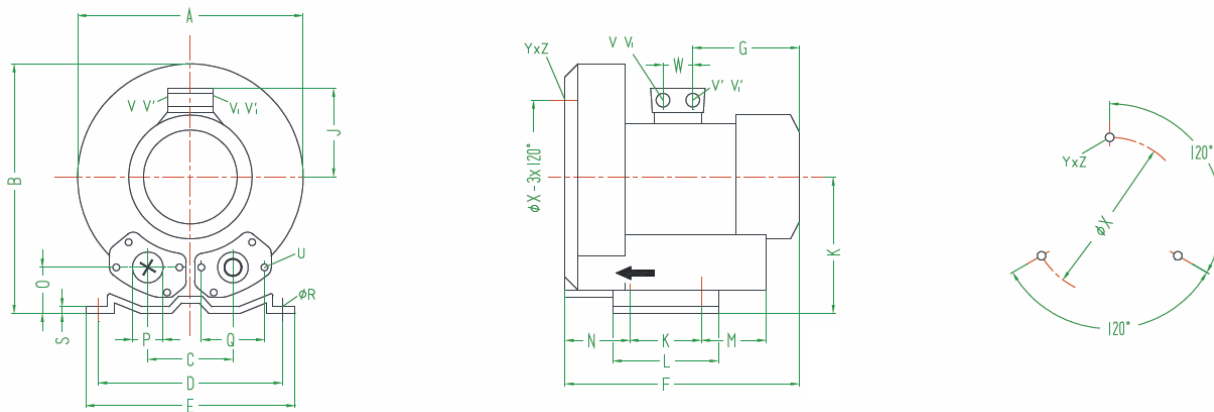
Caudal de aire medido en la admisión a una presión atmosférica de 1013 (mbar abs.) y una temperatura de 15°C. Tolerancia: ± 10%.
Airflow measured at inlet port and 1013 (mbar abs.) atmospheric pressure and a temperature of 15°C. Tolerance: ± 10%.

Curvas de potencia y temperatura / Power and temperature curves



Curvas de rendimiento basadas en aire a una temperatura de 15 °C (288 K) y presión atmosférica de 1013 mbar con una tolerancia de +/- 10 %.

Dimensiones / Dimensions



Modelo / Model	A	B	C	D	E	F	G	H	J	K	L	M	N	O	P	Q	ØR
HSC0210-1MT850-6	334	337	120	260	295	314	160	175	120	115	155	96	87	48	2"	83	14
HSC0210-1MA131-1	334	337	120	260	295	314	160	175	120	115	155	96	87	48	2"	83	14
HSC0210-1MT131-6	334	337	120	260	295	314	160	175	120	115	155	96	87	48	2"	83	14
HSC0210-1MA151-1	334	337	120	260	295	345	191	175	128	115	155	96	87	48	2"	83	14
HSC0210-1MT161-6	334	337	120	260	295	346	191	175	128	115	155	96	87	48	2"	83	14
HSC0210-1MT221-6	334	337	120	260	295	346	191	175	128	115	155	96	87	48	2"	83	14
Modelo / Model	S	U	V	V'	V1	V1'	Y x Z	X		ØX	W						
HSC0210-1MT850-6	4	M8 x 17	-	-	M25 x 1.5	M16 x 1.5	M8 x 20	0° / 120° / 240°		200	29						
HSC0210-1MA131-1	4	M8 x 17	M16 x 1.5	M25 x 1.5	-	-	M8 x 20	0° / 120° / 240°		200	29						
HSC0210-1MT131-6	4	M8 x 17	-	-	M25 x 1.5	M16 x 1.5	M8 x 20	0° / 120° / 240°		200	29						
HSC0210-1MA151-1	4	M8 x 17	M16 x 1.5	M25 x 1.5	-	-	M8 x 20	0° / 120° / 240°		200	29						
HSC0210-1MT161-6	4	M8 x 17	-	-	M25 x 1.5	M16 x 1.5	M8 x 20	0° / 120° / 240°		200	29						
HSC0210-1MT221-6	4	M8 x 17	-	-	M25 x 1.5	M16 x 1.5	M8 x 20	0° / 120° / 240°		200	29						

Dimensiones en mm. / Dimensions in mm.